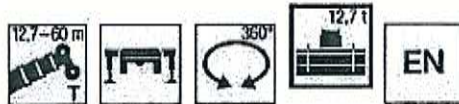


Traglasten / Lifting capacities

Forces de levage / Portate

Tablas de carga / Грузоподъемность

T

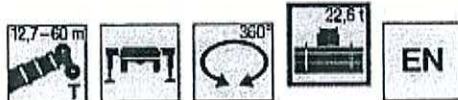


30to.

	12,7 m	17 m	21,4 m	25,7 m	30,1 m	34,4 m	38,8 m	43,1 m	47,5 m	50,5 m	51,9 m	54,9 m	56,2 m	60 m	
3	82,6	82,6													3
3,5	82,6	82,6	82,4	67,3											3,5
4	81,8	82,3	79,5	66,3	56,1										4
4,5	76,8	76,7	73,9	65,3	55,4										4,5
5	70,1	70,4	69,1	64,2	54,7	43,7									5
6	58,2	59,1	59,1	54,5	51,5	42,5	32,9								6
7	48,5	49,5	47,5	45,6	42,3	39	32	25,2							7
8	40,5	41,4	40,2	38	35,3	32,6	30,3	24,7	19,8						8
9	32,5	34,1	33,9	32,1	29,8	28	27,1	23,8	19,5	14,5	16				9
10	26,6	28,4	28,9	27,4	25,7	25,4	23,6	21,9	19,1	14,5	16	12,8			10
11		23,8	24,5	23,9	22,7	22,4	20,7	19,3	17,9	14,2	15,9	12,8	13		11
12		20,3	21	21	21,1	19,8	18,7	18	16,7	13,7	15,4	12,7	13	10,5	12
14		15,3	16,2	16,8	16,8	15,9	15,7	14,6	14,1	12,7	13,5	12,2	12,3	10,5	14
16			12,8	13,4	13,4	13,6	12,9	12,5	11,8	11,6	11,1	10,8	10,1	9,6	16
18			10,4	11	11	11,2	11	10,5	9,8	9,7	9,2	9	8,3	7,9	18
20				9,1	9,2	9,3	9,1	8,8	8,3	8,2	7,7	7,5	6,9	6,6	20
22				7,7	7,8	7,9	7,7	7,5	7	6,9	6,5	6,3	5,7	5,5	22
24					6,9	6,7	6,5	6,4	6	5,9	5,4	5,3	4,7	4,5	24
26					5,6	5,8	5,6	5,4	5,1	5	4,6	4,5	3,9	3,7	26
28						4,9	4,7	4,6	4,3	4,2	3,9	3,8	3,2	3,1	28
30							4,2	4	3,9	3,6	3,6	3,2	2,6	2,5	30
32							3,7	3,4	3,3	3	3	2,7	2,6	2	32
34								2,9	2,7	2,5	2,5	2,2	2,2	1,6	34
36								2,5	2,3	2	2	1,7	1,8	1,1	36
38									1,9	1,6	1,6	1,3	1,4		38
40									1,6	1,2	1,3				40

L205_00311_00_000

L205_00311_00_000



Moto.

	12,7 m	17 m	21,4 m	25,7 m	30,1 m	34,4 m	38,8 m	43,1 m	47,5 m	50,5 m	51,9 m	54,9 m	56,2 m	60 m	
3	82,6	82,6													3
3,5	82,6	82,6	82,4	67,3											3,5
4	82,2	82,3	79,5	66,3	56,1										4
4,5	78,1	76,7	73,9	65,3	55,4										4,5
5	72,2	71,9	69,1	64,3	54,7	43,7									5
6	61,5	62	61,3	60,1	52,2	42,5	32,9								6
7	52,3	53,2	53,5	53,1	49,3	41	32	25,2							7
8	45	45,8	45,1	45,6	44,1	39,4	31,1	24,7	19,8						8
9	38,7	39,6	39,9	40,1	37,9	35,5	30,2	24,1	19,5	14,5	16				9
10	33,7	34,5	35,6	35,1	33,1	31,1	28,9	23,5	19,1	14,5	16	12,8			10
11		29,9	30,8	30,8	29,3	27,5	25,8	22,9	18,7	14,2	15,9	12,8	13		11
12		26,1	26,8	26,9	26	24,3	23,5	21,8	18,3	13,7	15,7	12,7	13	10,5	12
14		20,2	20,9	21	20,7	20,5	19,7	18,1	17	12,7	14,9	12,2	12,6	10,5	14
16			16,8	16,8	17,2	17,2	16,3	15,4	14,3	11,7	13,8	11,5	12	10,3	16
18			13,8	13,9	14,5	14,1	13,8	13,7	12,6	10,8	11,9	10,7	11,2	9,9	18
20				12,2	12,2	11,9	12,1	11,6	11,3	9,9	10,7	9,9	10	9,2	20
22				10,5	10,4	10,5	10,3	10,2	9,9	9,1	9,3	9	8,5	8,2	22
24					9	9,2	8,9	8,9	8,7	8,3	8,1	7,9	7,3	7,1	24
26					7,9	8	7,8	7,7	7,5	7,4	7	6,9	6,3	6,1	26
28						7,1	6,9	6,8	6,5	6,5	6,1	6	5,4	5,3	28
30						6,3	6	5,9	5,6	5,7	5,3	5,2	4,7	4,5	30
32						5,6	5,3	5,2	4,9	4,9	4,6	4,6	4	3,9	32
34							4,7	4,5	4,2	4,3	4	4	3,5	3,3	34
36							4,1	3,9	3,7	3,7	3,4	3,4	2,9	2,8	36
38								3,5	3,2	3,2	2,9	2,9	2,5	2,4	38
40									3	2,7	2,7	2,4	2	2	40
42									2,3	2,3	2	2,1	1,6	1,6	42
44									2	2	1,7	1,7	1,3	1,3	44
46										1,7	1,4	1,4			46
48										1,4	1,1	1,1			48

L205_00308_00_000

Traglasten / Lifting capacities

Forces de levage / Portate

Tablas de carga / Грузоподъемность

T



130%

	12,7 m	17 m	21,4 m	25,7 m	30,1 m	34,4 m	38,8 m	43,1 m	47,5 m	50,5 m	51,9 m	54,9 m	56,2 m	60 m	
3	130	82,6	82,6												3
3,5	92,4	82,6	82,6												3,5
4	86	82,6	82,3	79,5	66,3	56,1									4
4,5	80,4	79,9	76,7	73,9	65,3	55,4									4,5
5	75,5	74,5	71,9	69,1	64,3	54,7	43,7								5
6	67,2	64,7	63,9	61,3	60,1	52,2	42,5	32,9							6
7	60,1	56,9	57,6	55,9	53,9	49,3	41	32	25,2						7
8	53,5	50,2	50,9	50,7	48,9	47	39,4	31,1	24,7	19,8					8
9	46,8	44,6	45,3	45,5	44,7	43,9	37,9	30,2	24,1	19,5	14,5	16			9
10	37,7	37,7	40,4	40,6	40,4	40,5	36,5	28,9	23,5	19,1	14,5	16	12,8		10
11			36,3	36,4	36,3	36,8	35,1	27,3	22,9	18,7	14,2	15,9	12,8	13	11
12			32,8	33	32,8	33,4	33	25,7	21,9	18,3	13,7	15,7	12,7	13	10,5
14			27	27,5	27,9	27,7	27,2	23	19,8	17,1	12,7	14,9	12,2	12,6	10,5
16				23,6	23,6	23,3	22,9	20,6	17,9	15,7	11,7	13,9	11,5	12	10,3
18				20,2	20,2	19,9	19,5	18,5	16,2	14,3	10,8	12,9	10,7	11,2	9,9
20					17,5	17,2	16,7	16,9	14,7	13	9,9	11,9	9,9	10,5	9,2
22					15,3	15	14,7	15	13,5	12	9,1	10,9	9,2	9,8	8,6
24						13,1	13,5	13,1	12,2	11	8,4	10,1	8,5	9,2	8,1
26						11,7	12,1	11,6	11	10,2	7,7	9,3	8	8,6	7,5
28							10,8	10,3	10	9,3	7,1	8,6	7,4	8	7
30								9,7	9,2	9,3	8,3	6,6	8	6,9	6,6
32									7,5	8,2	8,5	7,8	6,1	7,4	6,5
34										7,8	7,6	7,2	5,6	6,8	6
36											7,1	6,9	6,8	5,3	6,1
38												6,2	6,2	4,9	5,3
40													5,8	5,6	4,6
42														5,1	4,3
44														4,6	4
46															3,8
48															3,3
50															3,2
52															2,8
54															2,4
56															2,1
															1,8

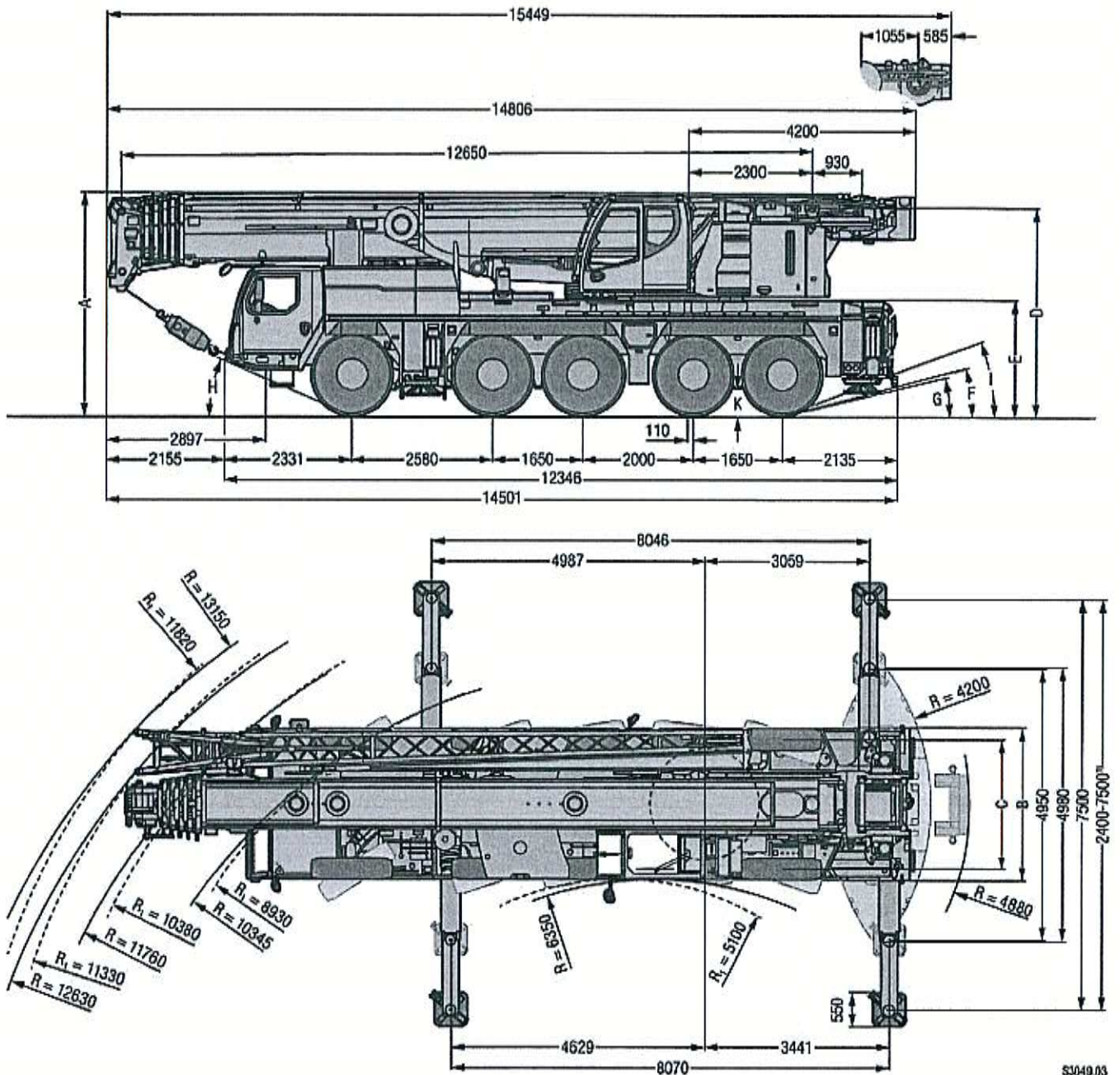
* nach hinten - towards rear - en arrière - sul posteriori - hacia atrás - cipeca naspone / nospay

L205_00001_00_000 / 00301_00_000

Maße / Dimensions

Encombremet / Dimensioni

Dimensiones / Габариты крана



53049.03

R_i = Allradlenkung - All-wheel steering - Dirección todos ruedas - Tutti gli assi sterzanti - Dirección en todos los ejes - Dirección vectorial

* nur mit Variobase® - only with Variobase® - seulement avec Variobase® - solo con Variobase® - solo con Variobase® - только с Variobase®

Maße / Dimensions / Encombremet / Dimensioni / Dimensiones / Габариты крана

	A	A	B	C	D	E	F	G	H	I	K
		100 mm*									
385/95 R 25 (14.00 R 25)	3950	3850	2750	2380	3998	1996	13°	11°	23°	19°	380
445/95 R 25 (16.00 R 25)	4000	3900	2750	2300	3748	2046	14°	13°	24°	20°	430
525/80 R 25 (20.5 R 25)	4000	3900	2850	2370	3748	2046	14°	13°	24°	20°	430

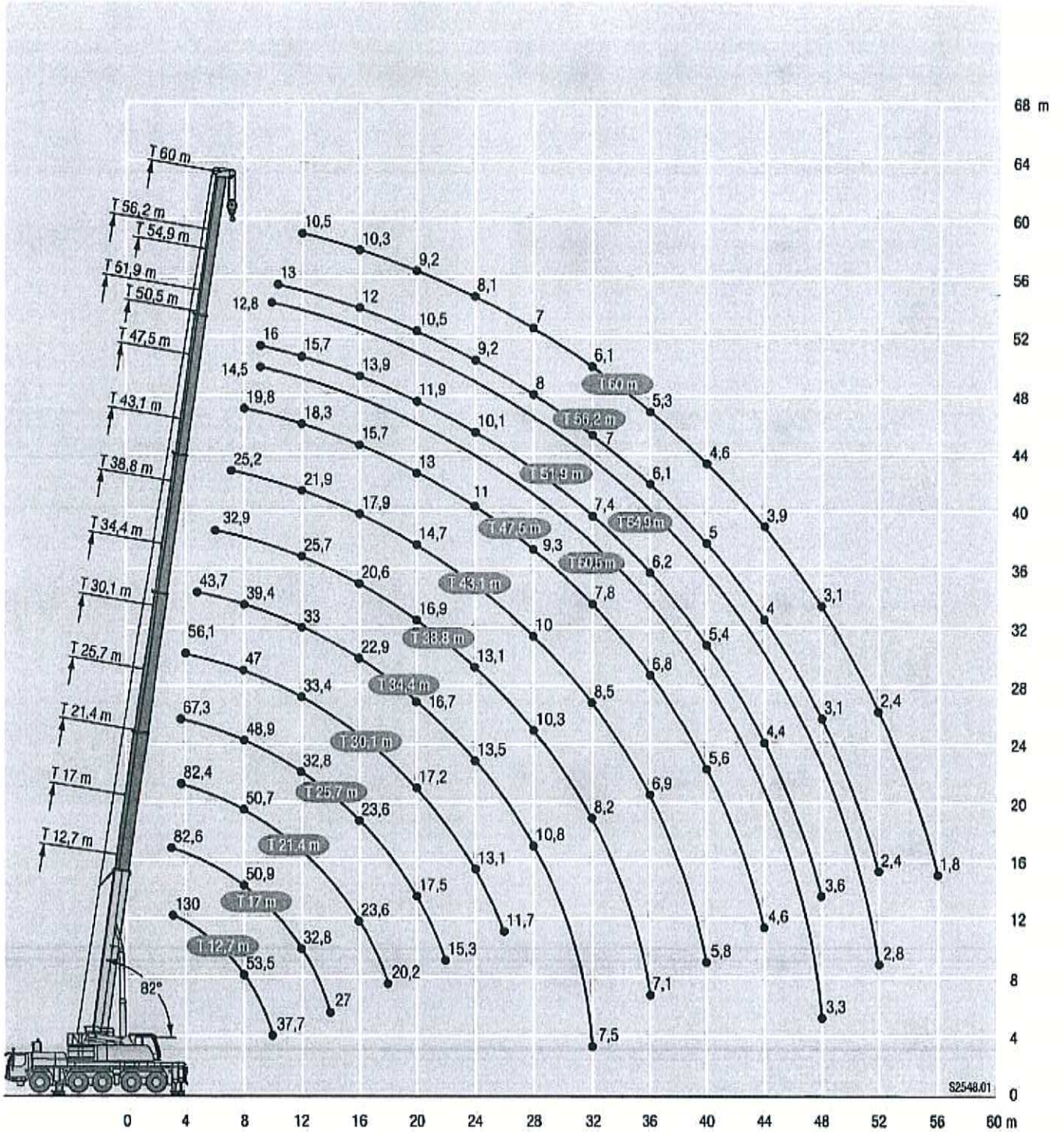
* abgelenkt - lowered - abaixé - abbassato - suspension abajó - шасси опущено

Hubhöhen / Lifting heights

Hauteurs de levage / Altezze di sollevamento

Alturas de elevación / Высота подъема

T



S2548.01