

Traglasten

Lifting capacities

Forces de levage • Portate

Tablas de carga • Грузоподъемность

T

		11,1 – 50 m															
		360°															
		21 t															
		EN															
		11,1 m															
		14,7 m															
		18,3 m															
		21,9 m															
		25,4 m															
		29 m															
		32,6 m															
		36,2 m															
		39,7 m															
		43,3 m															
		46,9 m															
		50 m															
		m															
3	90	63,3	63,3	63	52,5												3
3,5	74,9	61,7	61,9	61,5	51,5	42,1											3,5
4	63,3	57	57,1	56,9	50,5	41,4	34,1										4
4,5	59,3	52,6	52,9	52,9	49,4	40,8	33,7										4,5
5	55,6	48,8	49	49	48	40,1	33,3	27,4									5
6	47,5	42,3	42,6	42,6	42,7	38,3	32,2	26,4	22								6
7	39,9	36,8	37,4	37,2	37,6	36,3	30,8	25,4	21,7	17,6							7
8	34	31,7	32,3	32,6	32,6	32,4	29,5	24	21,1	17,4	14						8
9	27,5	27,3	28,3	28,6	28,5	28,4	27,7	22,3	20	16,9	13,8	10,9					9
10			25	25,2	25,2	25,7	24,8	20,7	18,7	16,1	13,4	10,8	9				10
11			22	22,3	22,4	22,7	22	19,3	17,5	15,3	12,9	10,5	9				11
12			19,4	19,5	20,1	20	19,6	17,9	16,5	14,5	12,3	10,2	8,8				12
14				15,8	15,9	15,8	15,5	15,2	14,5	13	11,2	9,5	8,4				14
16				12,9	13	12,9	12,6	12,6	12,3	11,6	10,3	8,8	7,8				16
18					10,9	10,7	10,5	10,8	10,5	10,3	9,4	8,2	7,2				18
20						9,1	9,4	9,2	8,9	8,7	8,6	7,6	6,7				20
22						8	8,2	7,9	7,6	7,7	7,6	7	6,2				22
24							7,1	7	7	6,8	6,5	6,5	5,8				24
26							6,3	6,2	6,2	6	5,9	5,9	5,4				26
28								5,7	5,5	5,5	5,4	5,2	5,1				28
30									5,1	4,9	4,8	4,5	4,5				30
32										4,5	4,4	4,2	4				32
34										4,1	3,9	3,7	3,5				34
36											3,4	3,3	3				36
38												2,9	2,6				38
40												2,6	2,3				40
42												2	2				42
44												1,7	1,7				44
46												1,5	1,5				46

* nach hinten - over rear - en arrière - sul posteriore - hacia atrás - стрела повернута назад

t_207_00001_00_001 / 00301_00_000

		11,1 – 50 m															
		360°															
		17 t															
		EN															
		11,1 m															
		14,7 m															
		18,3 m															
		21,9 m															
		25,4 m															
		29 m															
		32,6 m															
		36,2 m															
		39,7 m															
		43,3 m															
		46,9 m															
		50 m															
		m															
3	63,3	63,3	63	52,5													3
3,5	61,6	61,8	61,4	51,5	42,1												3,5
4	56,8	56,8	56,6	50,5	41,4	34,1											4
4,5	52,4	52,7	52,6	49,4	40,8	33,7											4,5
5	48,6	48,8	48,8	48	40,1	33,3	27,4										5
6	41,9	42,1	42,2	42,6	38,3	32,2	26,4	22									6
7	35,6	36,2	36,5	36,4	35,6	30,8	25,4	21,7	17,6								7
8	30,7	31,2	31,5	31,5	30,6	29,1	24	21,1	17,4	14							8
9	26,5	27,1	27,4	27,3	26,9	25,5	22,3	20	16,9	13,8	10,9						9
10		23,2	23,5	23,9	23,5	22,3	20,6	18,7	16,1	13,4	10,8	9					10
11		20,1	20,2	20,8	20,7	19,7	18,7	17,5	15,3	12,9	10,5	9					11
12		17,5	18,1	18,1	18	17,6	17	16,1	14,5	12,3	10,2	8,8					12
14			14,2	14,3	14,2	14	13,9	13,1	12,9	11,2	9,5	8,4					14
16			11,5	11,6	11,5	11,5	11,6	11,3	10,8	10,3	8,8	7,8					16
18				9,7	9,6	9,9	9,7	9,4	9,2	9,1	8,2	7,2					18
20					8,6	8,4	8,3	8,2	8,1	7,8	7,6	6,7					20
22					7,4	7,2	7,2	7,2	7	6,9	6,8	6,2					22
24						6,3	6,4	6,2	6,2	6,2	5,9	5,7					24
26							5,5	5,6	5,6	5,5	5,4	5					26
28								5	5	4,8	4,7	4,3					28
30								4,4	4,4	4,2	4,1	3,8					30
32									3,9	3,7	3,5	3,3					32
34									3,4	3,2	3,1	2,8					34
36										2,8	2,7	2,4					36
38											2,3	2					38
40												1,7					40
42												1,5					42
44												1,2					44
46												1					46

t_207_00306_00_000

Traglasten

Lifting capacities

Forces de levage • Portate

Tablas de carga • Грузоподъемность

T



m	11,1 m			14,7 m			18,3 m			m				
	3	3,5	4	4,5	5	6	7	8	9		10	11	12	14
3	19,6				20,1				20,2					3
3,5	17,6				18,1				18,5					3,5
4	15,7				16,4				16,7					4
4,5	14,2				14,7				15					4,5
5	12,9				13,5				13,8					5
6	10,7				11,3				11,7					6
7	9				9,6				10					7
8	7,6				8,3				8,7					8
9	6,4				7,1				7,5					9
10					6,2				6,6					10
11					5,3				5,8					11
12					4,6				5					12
14									3,9					14
16									3					16

0° = nach hinten · over rear · en arrière · sul posteriore · hacia atrás · стрела повернута назад

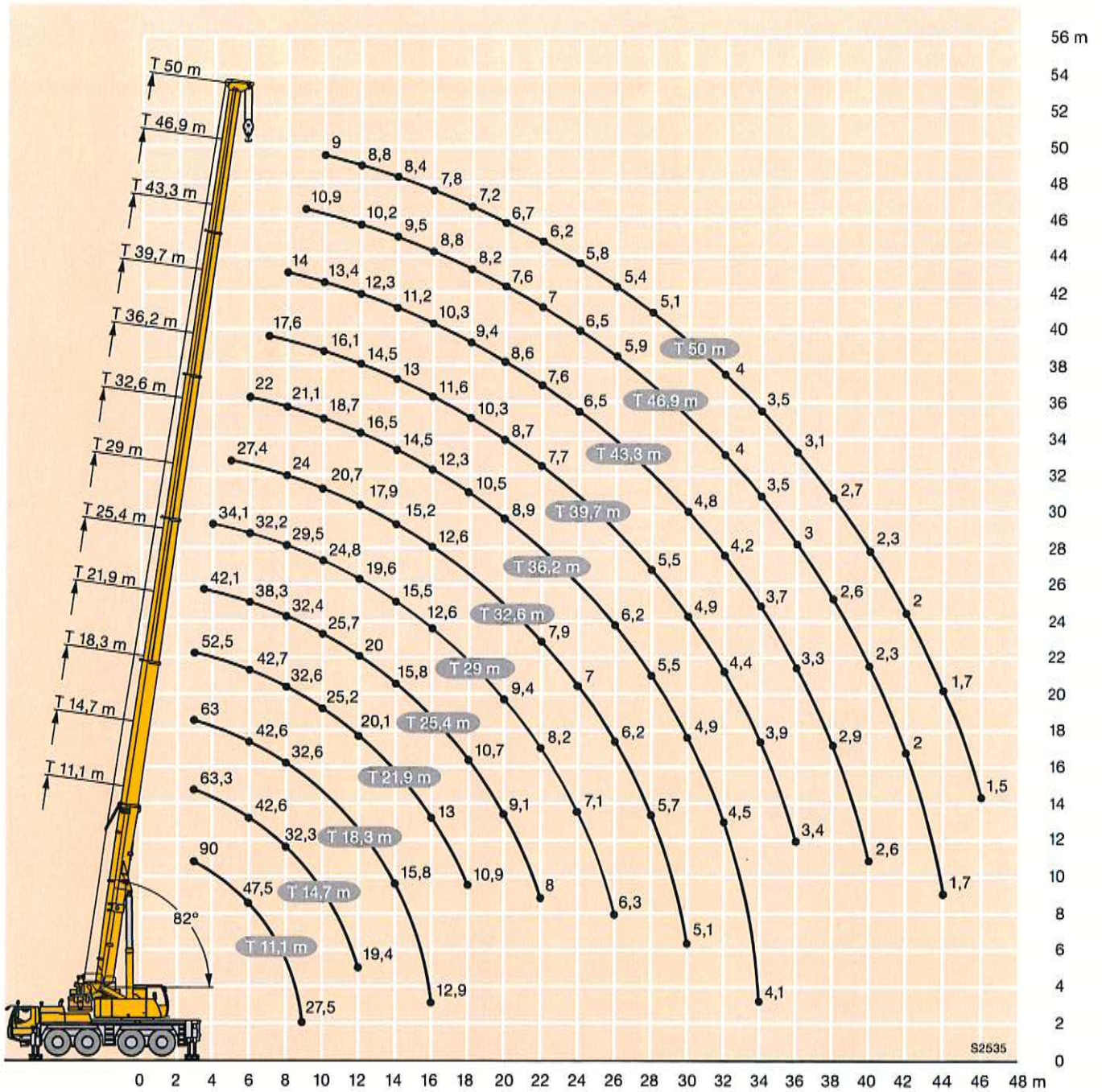
t_207_00901_00_000

Hubhöhen

Lifting heights

Hauteurs de levage • Altezze di sollevamento
 Alturas de elevación • Высота подъема

T

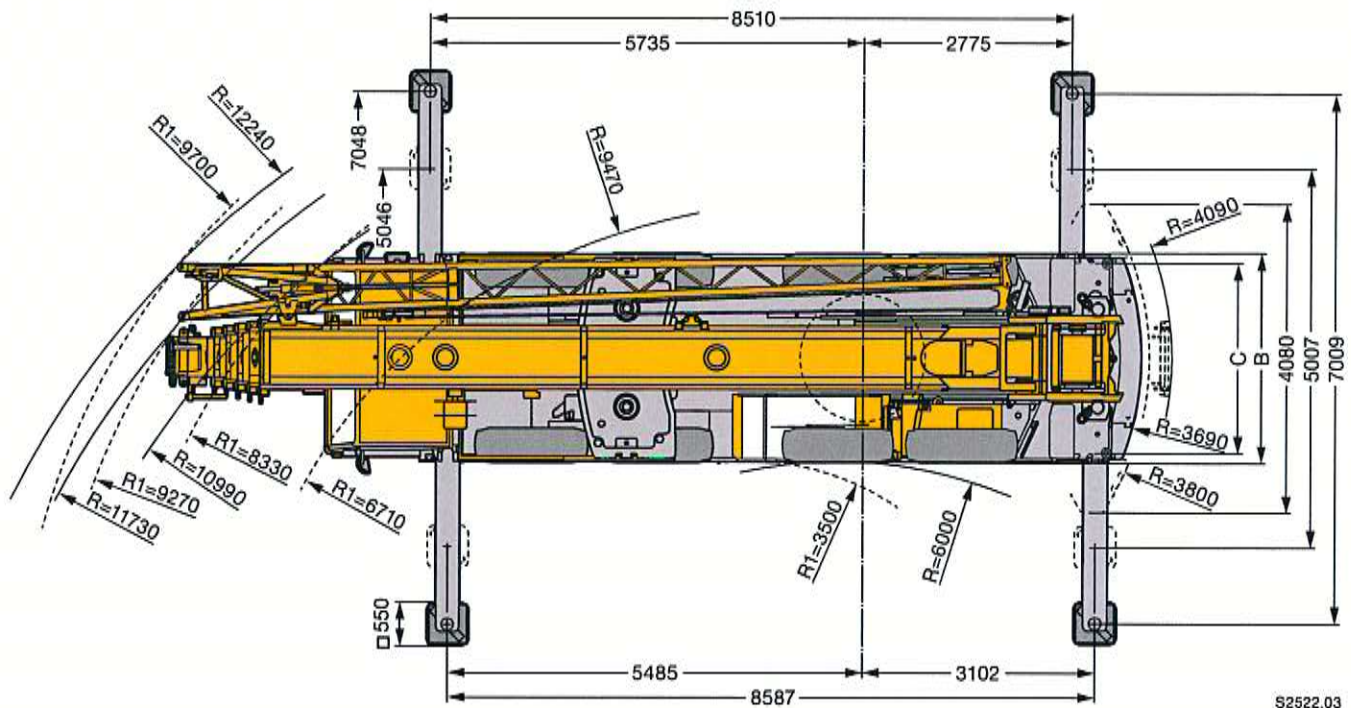
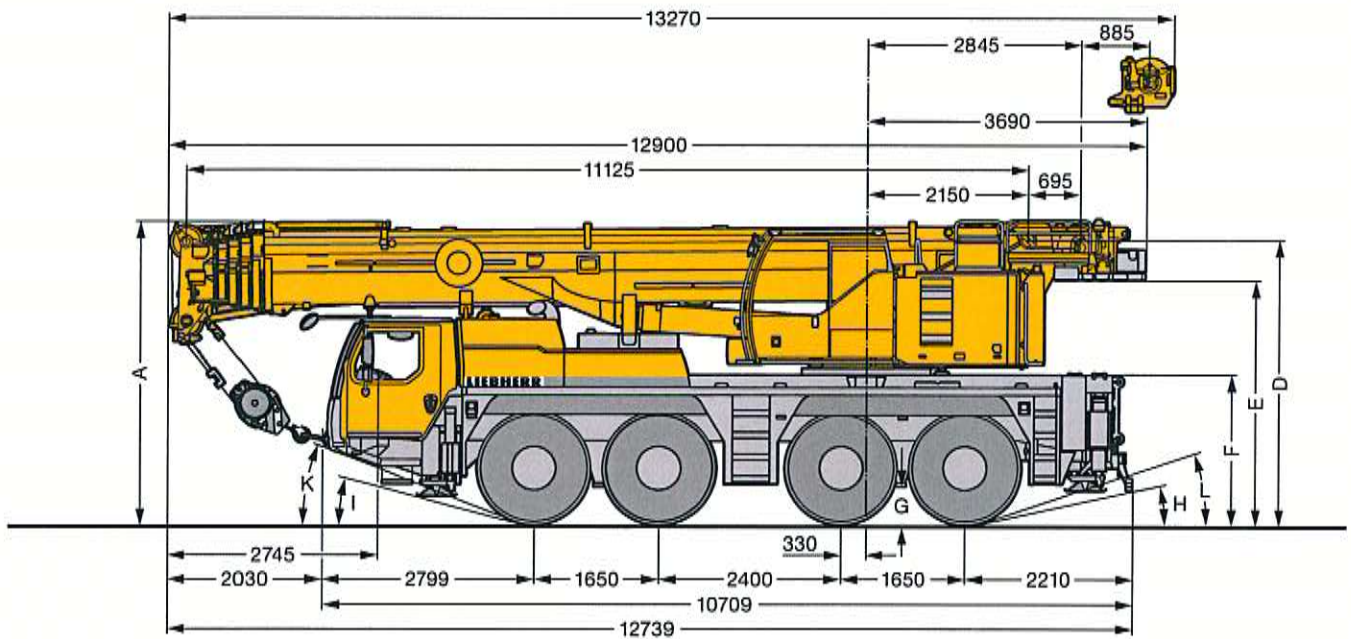


Maße

Dimensions

Encombremet • Dimensioni

Dimensiones • Габариты крана



S2522.03

R_i = Allradlenkung · All-wheel steering · Direction toutes roues · Tutti gli assi sterzanti · Dirección en todos los ejes · Поворот всеми колесами

	Maße · Dimensions · Encombremet · Dimensioni · Dimensiones · Размеры mm											
	A	A	B	C	D	E	F	G	H	I	K	L
		100 mm*										
385/95 R 25 (14.00 R 25)	3905	3805	2750	2350	3665	3150	1890	370	10°	11°	18°	16°
445/95 R 25 (16.00 R 25)	3955	3855	2750	2310	3715	3200	1940	420	11°	13°	20°	17°
525/80 R 25 (20.5 R 25)	3955	3855	2980	2440	3715	3200	1940	420	11°	13°	20°	17°

* abgelenkt · lowered · abaissé · abbassato · suspensión abajo · шасси осажено